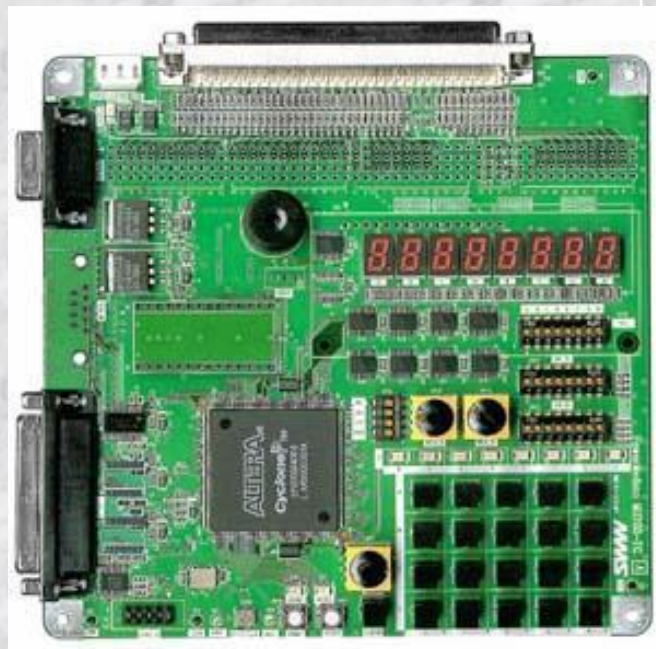


コンピュータを作る

- FPGA (Field Programmable Gate Array) :
 - ◆ プログラム(書き換え)可能な LSI
- 論理 CAD
 - ◆ PC にインストールして使用
- 実験方法
 - ◆ CAD 上で作成された設計情報を,
 - ◆ FPGA にダウンロードすると,
 - ◆ FPGA がプロセッサとして動作し,
 - ◆ ボードがコンピュータとして動作する



論理CAD : QUARTUS II

- ハードウェア記述言語
を用いて設計

